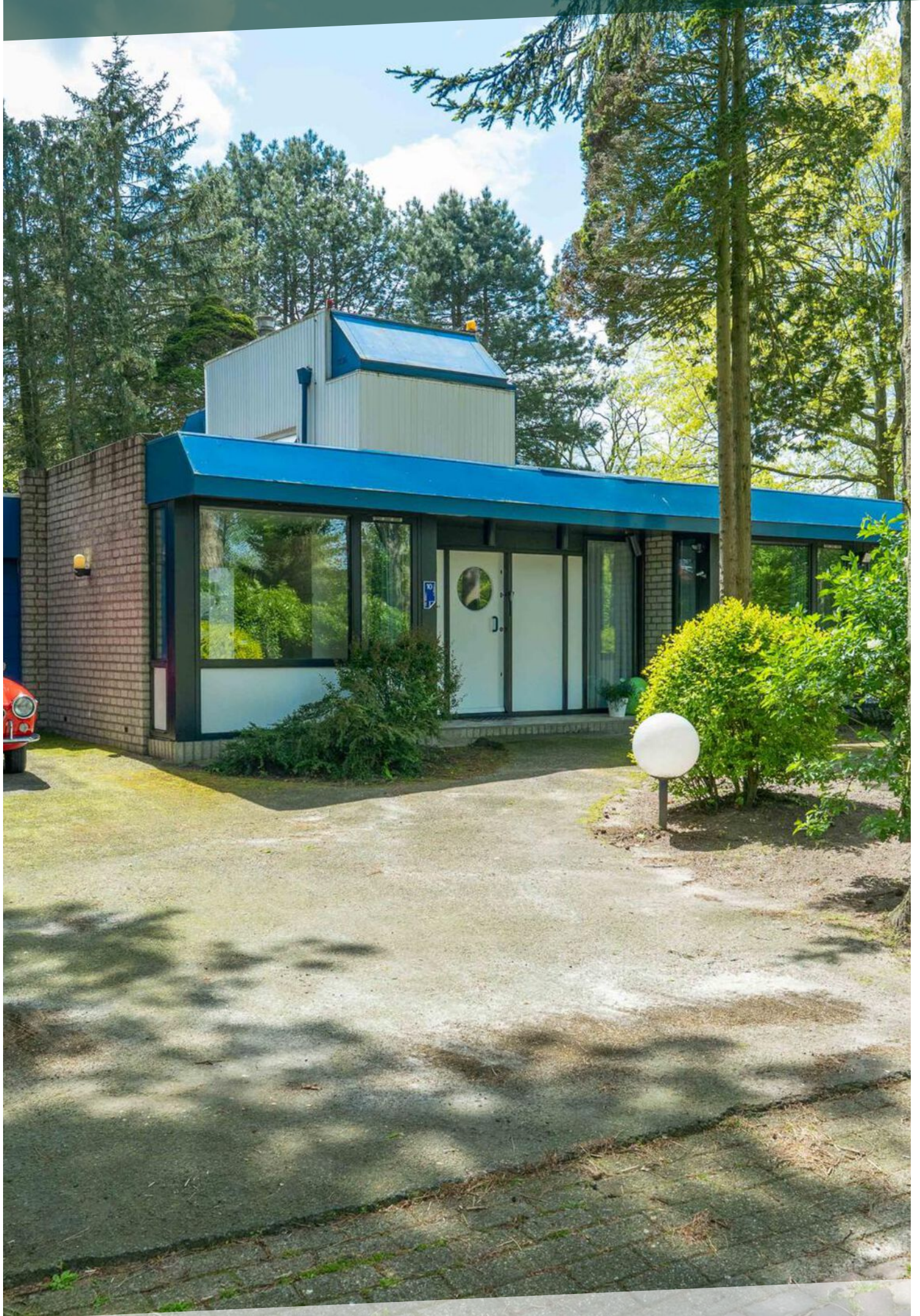


TE KOOP



STREUVELSLAAN 10
GRONINGEN

Alfred⁺
makelaars & adviseurs



KENMERKEN



BOUWJAAR	1979
WOONOPPERVLAKTE	225 M ²
PERCELOPPERVLAKTE	971 M ²
INHOUD	913 M ³
AANTAL KAMERS	5
AANTAL SLAAPKAMERS	4
SOORT WONING	VILLA
AANTAL WOONLAGEN	2
ISOLATIE	DAKISOLATIE, MUURISOLATIE, DUBBEL GLAS
ENERGIELABEL	C
VERWARMING	C.V.-KETEL, GASHAARD
WARM WATER	C.V.-KETEL
EXTERNE BERGRUIMTE	-
TUIN OPPERVLAKTE	UNDEFINED M ²
TYPE TUIN	TUIN RONDOM

OMSCHRIJVING

Onder architectuur gebouwde semi-bungalow voorzien van 4 slaapkamers en twee badkamers, gelegen op een fraai hoekperceel met veel groen.

Deze markante semi-bungalow is gebouwd in 1979 kenmerkt zich door het gebruik van veel glas rondom waardoor er veel contact is met de tuin en is voorzien van een verdiept zitgedeelte met open haard in het midden van de woning. De villa beschikt over ca. 225 m² woonoppervlakte en heeft een eigentijdse afwerking. De woning dient nog naar eigen smaak te worden gemoderniseerd. Het geheel wordt verwarmd middels een CV combiketel uit 2013 en is aangesloten op radiatoren en convectoren.

De villawijk Hereweg-West ligt op één van de laatste uitlopers van de Hondsrug aan de zuidkant van de stad Groningen. Op korte afstand van het geheel bevinden zich voorzieningen zoals een park, winkels, scholen en openbaar vervoer. De uitvalswegen A28 en A7 zijn snel en gemakkelijk te bereiken.

INDELING:

Begane grond:

Entree/hal, toilet, royale open ruimte met verdiept zitgedeelte, 3 slaapkamers, badkamer met douche en wastafel, dichte keuken, bijkeuken met witgoedaansluiting en toegang naar de aangebouwde garage.

Verdieping:

Overloop, slaapkamer, badkamer voorzien van een ligbad, douche en 2e toilet.

BIJZONDERHEDEN:

Energie label: C

Woonoppervlakte: ca. 225 m²

Perceeloppervlakte: 971 m²

Voorzien van 4 slaapkamers

Fraai gelegen op riant hoekperceel

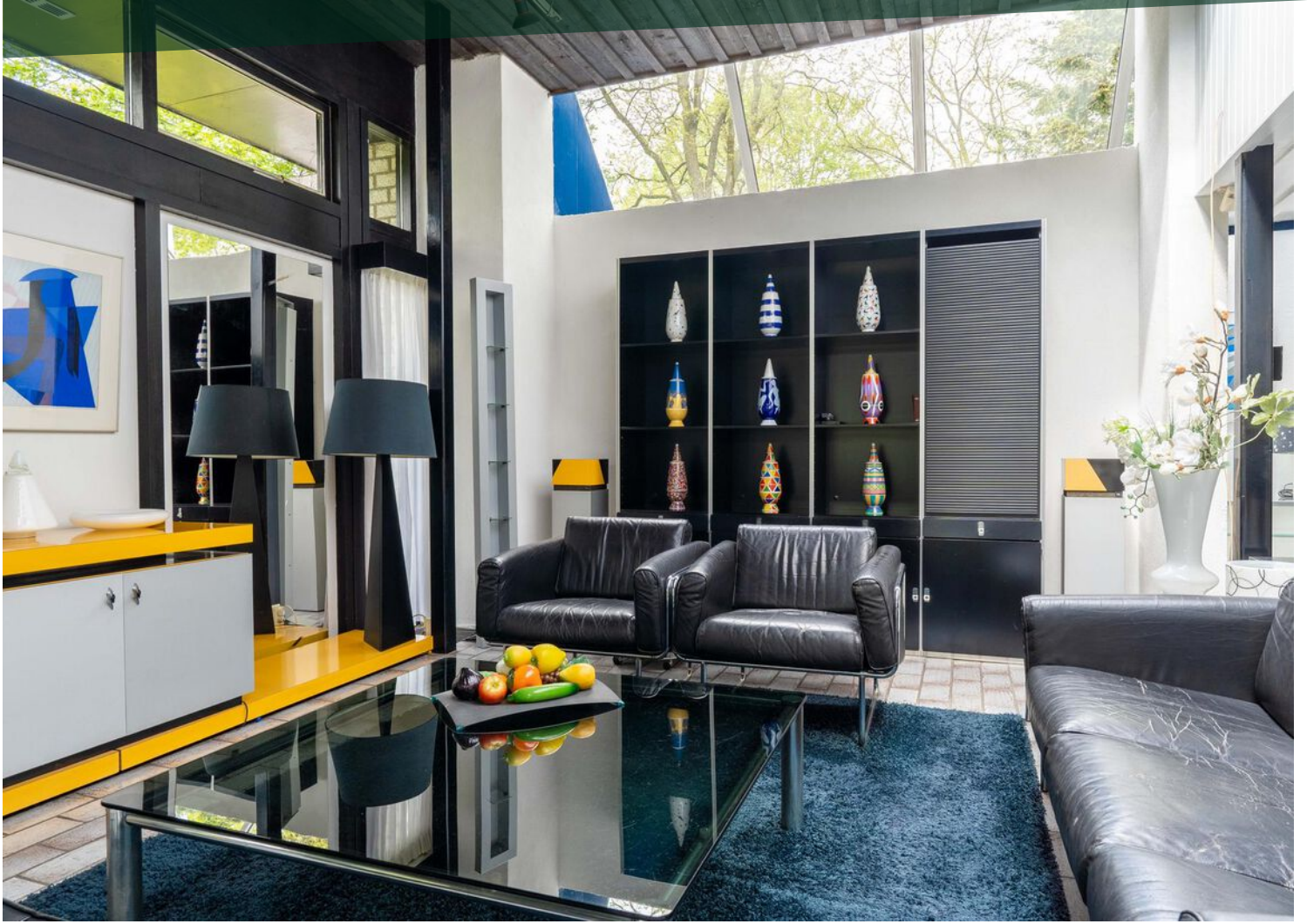


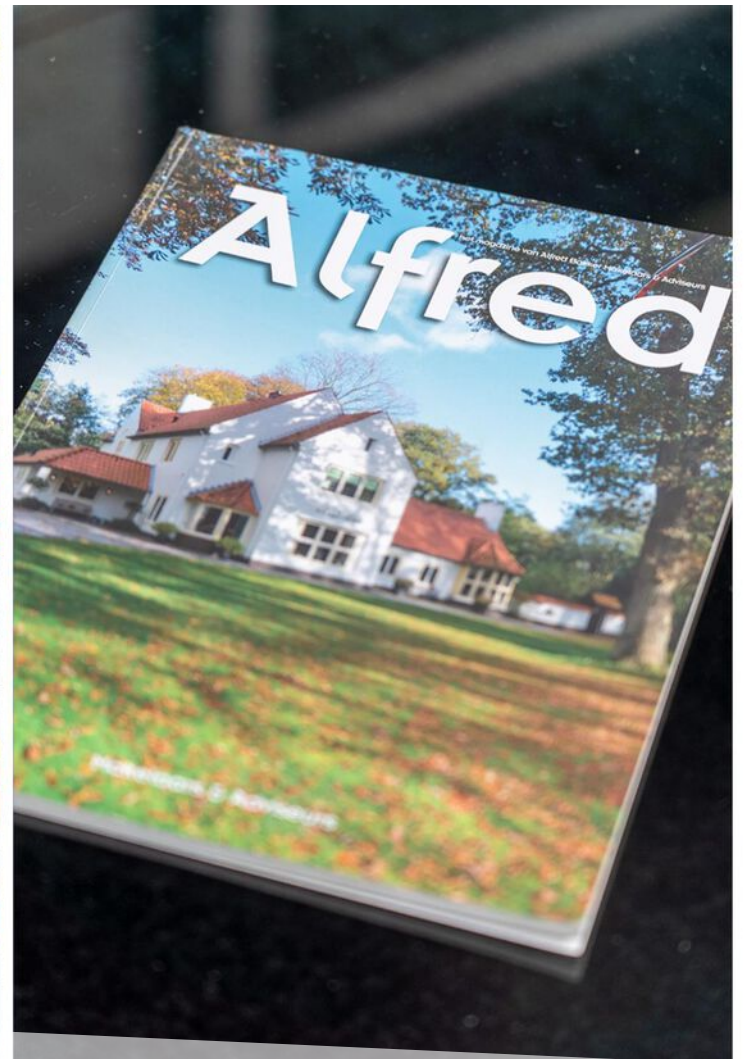


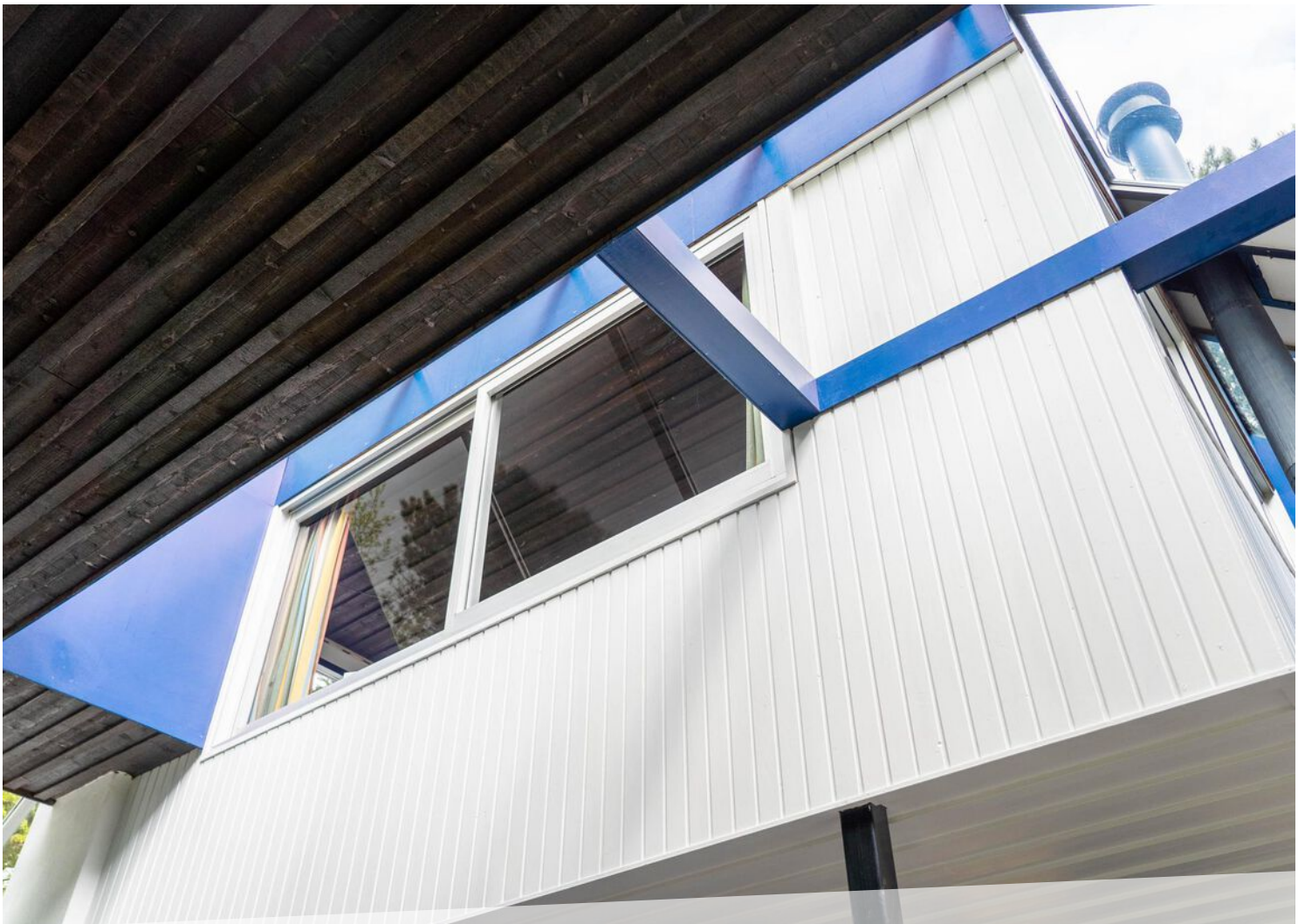
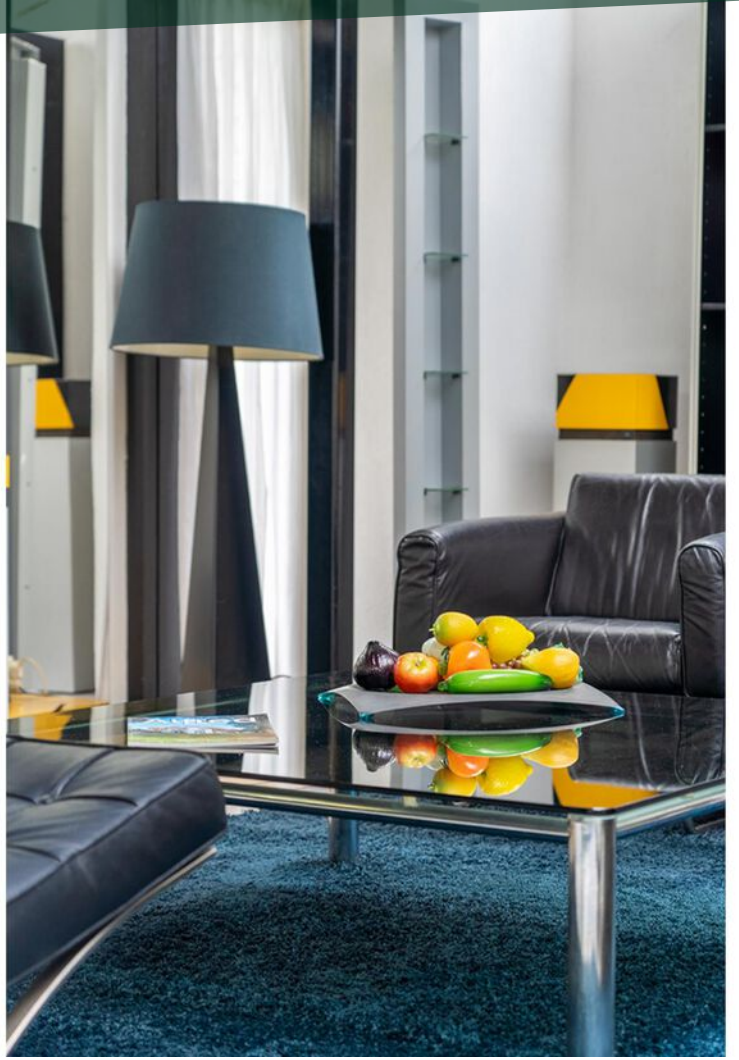








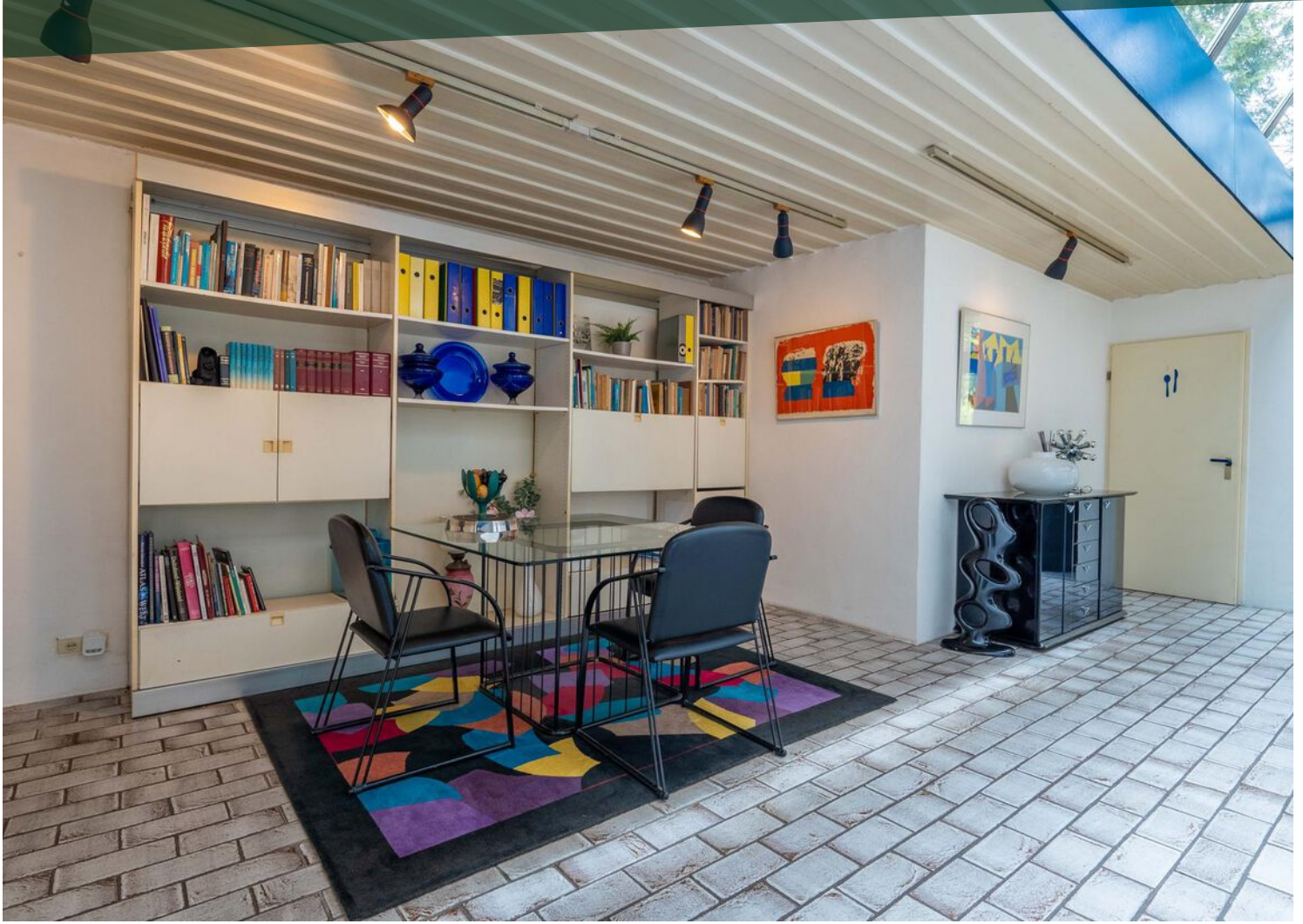














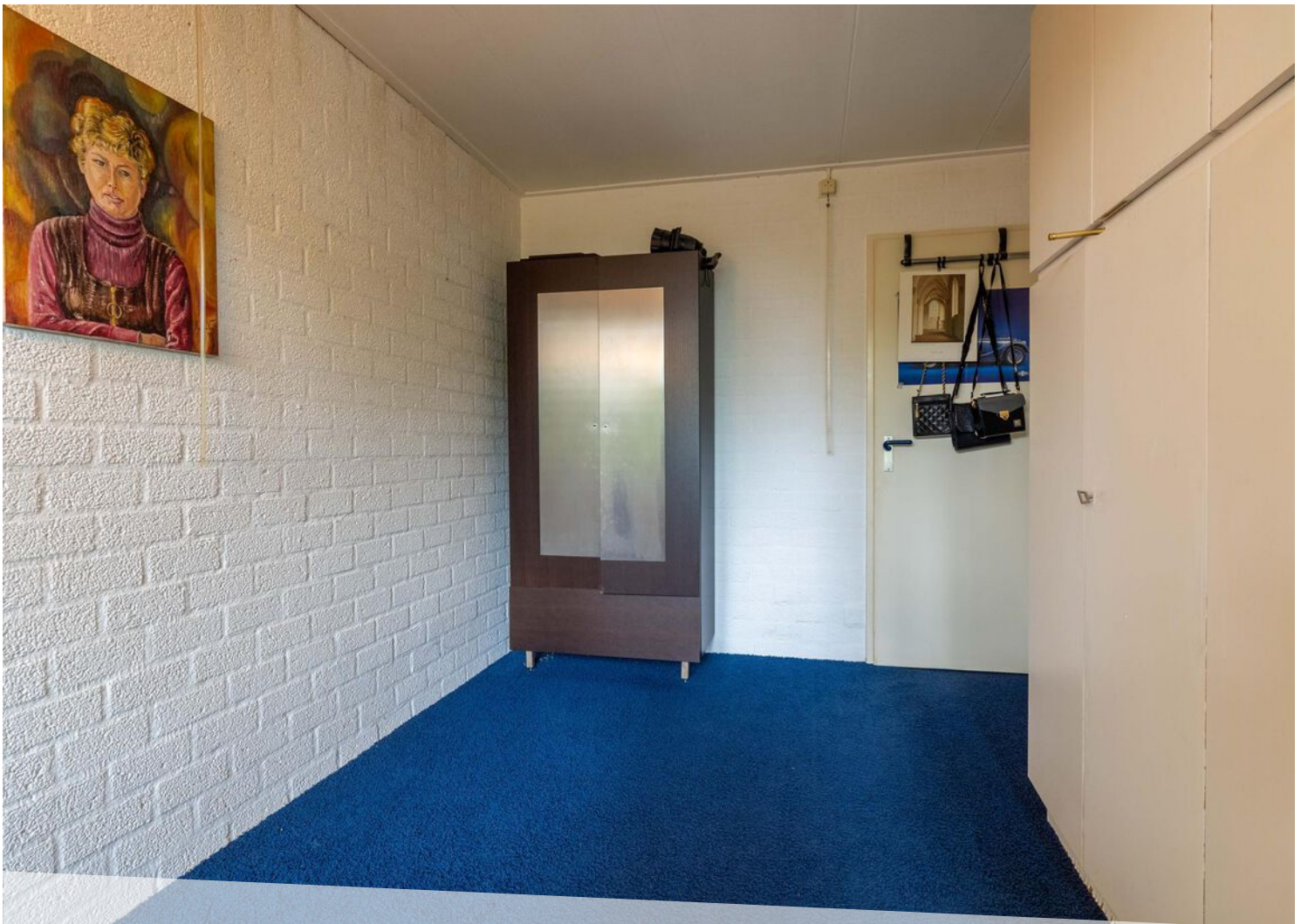










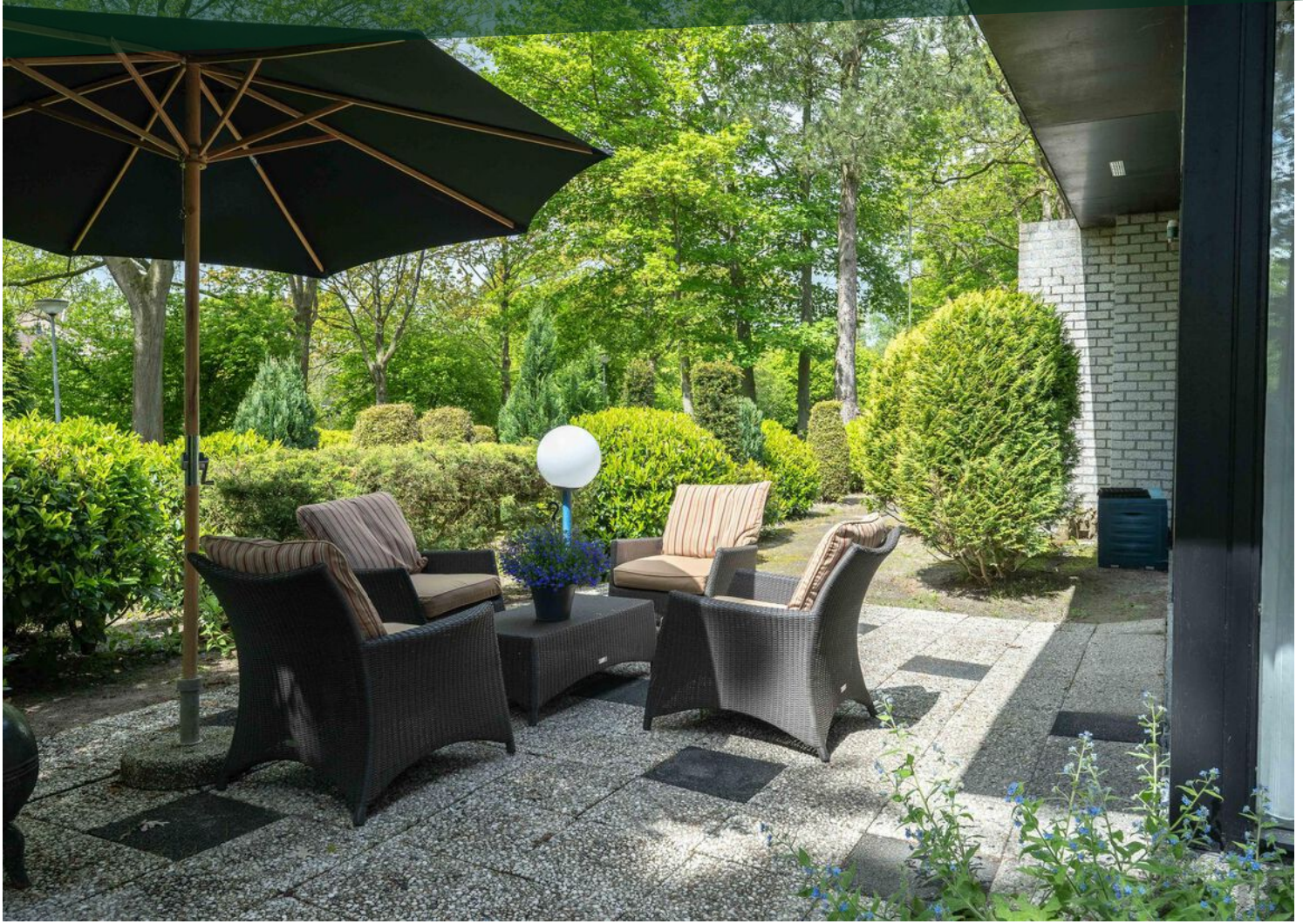








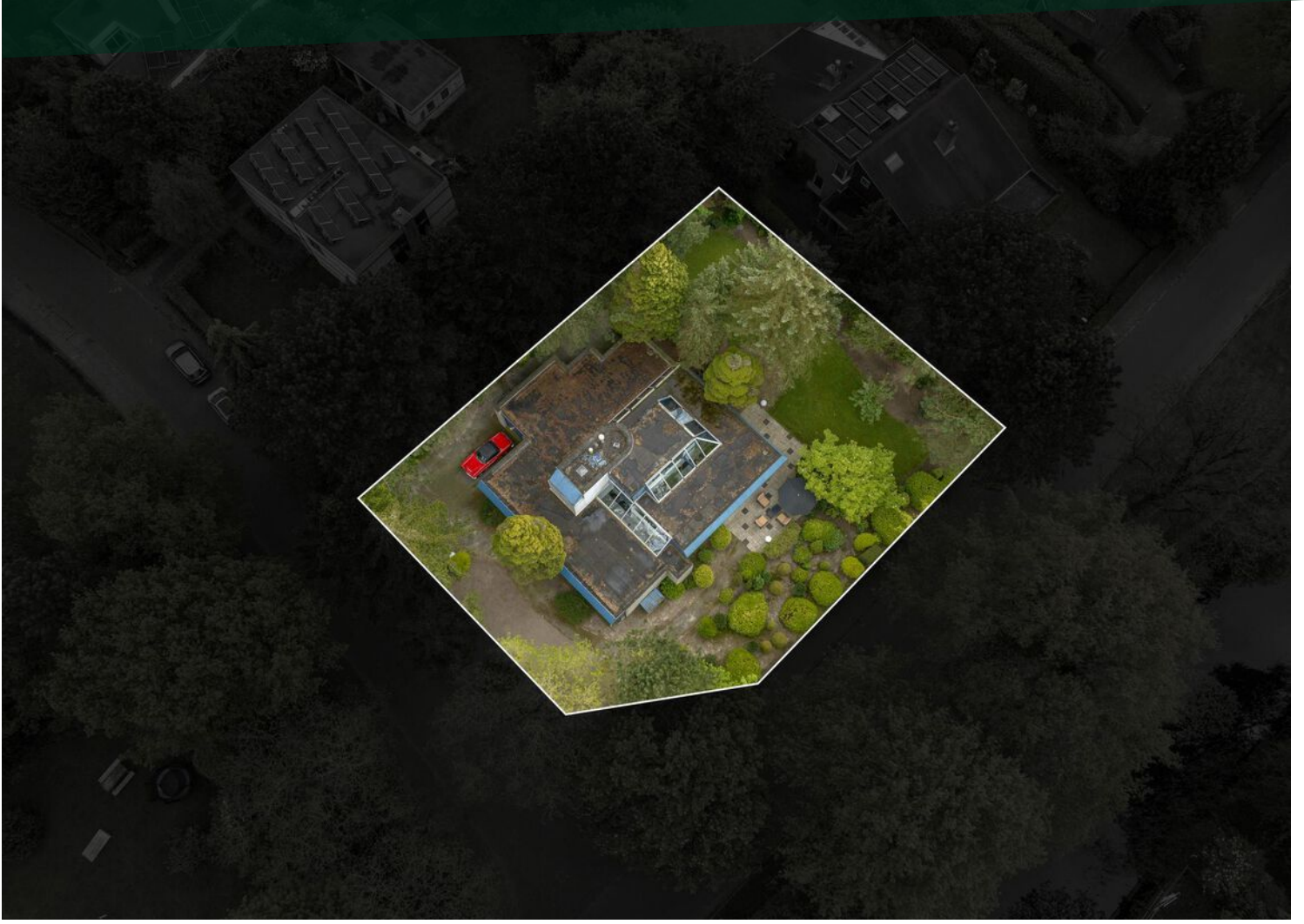






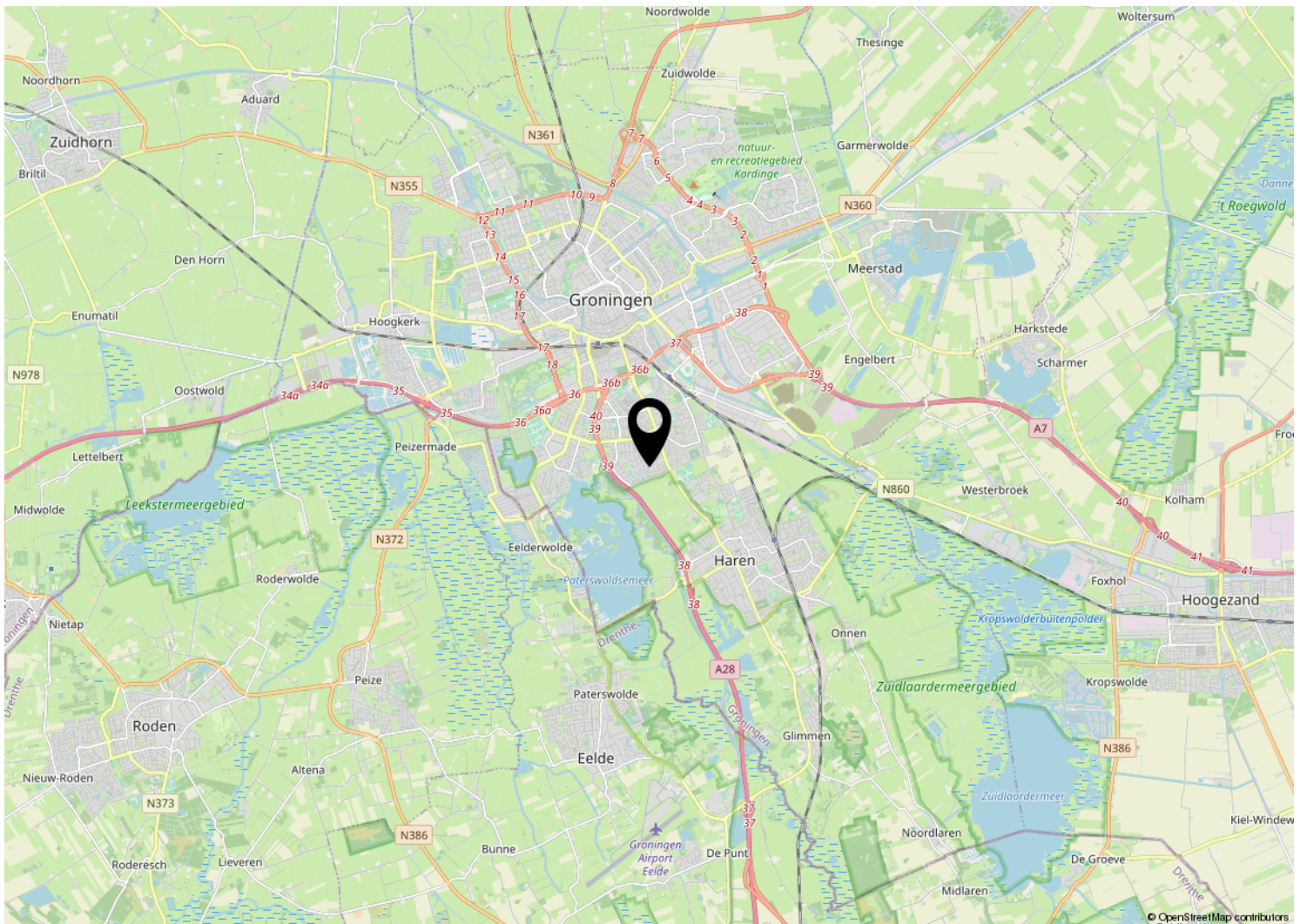
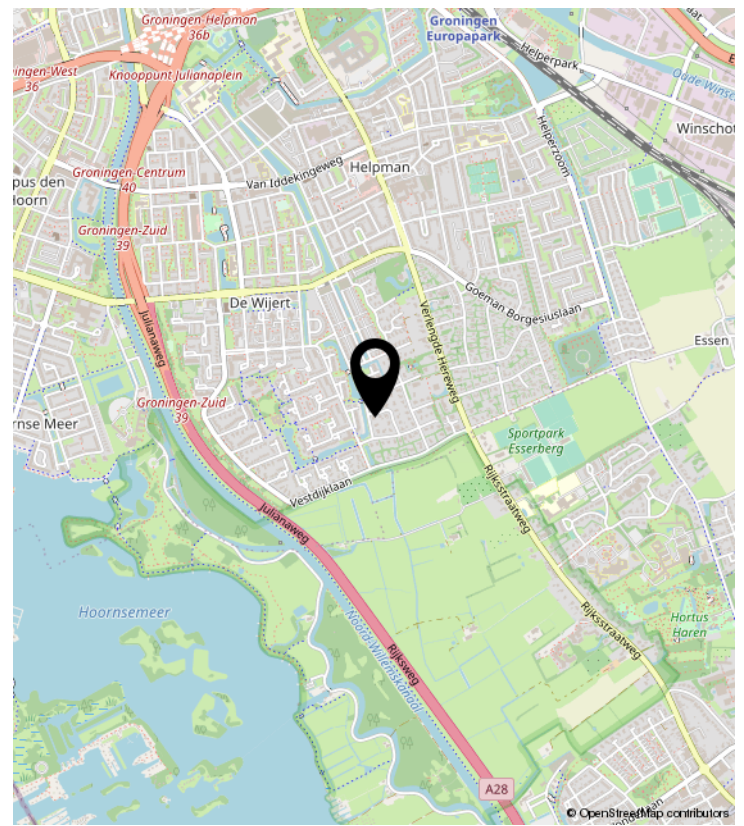
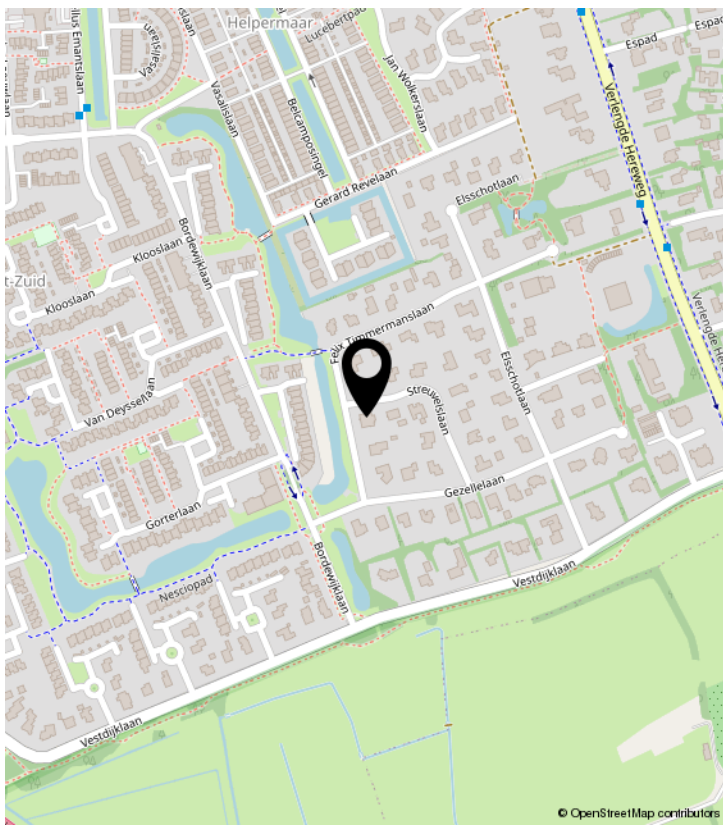








LOCATIE OP DE KAART

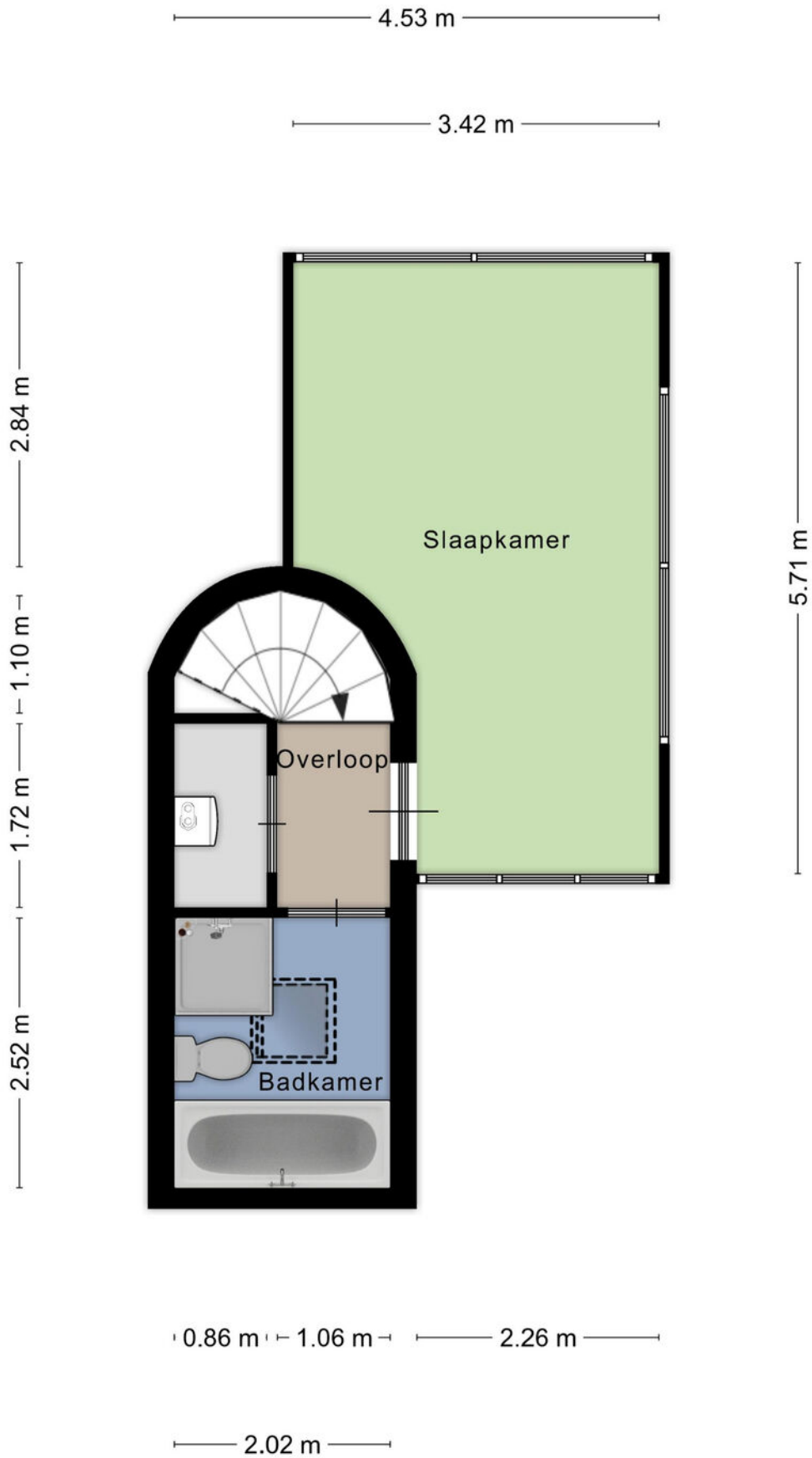


PLATTEGROND



Aan de plattegronden kunnen geen rechten worden ontleend.
© Zibber www.zibber.nl

PLATTEGROND








Aan de plattegronden kunnen geen rechten worden ontleend.
© Zibber www.zibber.nl

KADASTRALE KAART

Kadastrale kaart

Uw referentie: Streuvels1aan10



12345 25	Deze kaart is noordgericht Perceelnummer Huisnummer	Schaal 1: 500	
	Vastgestelde kadastrale grens	Kadastrale gemeente Helpman	
	Voorlopige kadastrale grens	Sectie M	
	Administratieve kadastrale grens	Perceel 7251	
	Bebouwing		

Voor een eensluitend uittreksel, geleverd op 13 september 2022
De bewaarder van het kadaster en de openbare registers

Aan dit uittreksel kunnen geen betrouwbare maten worden ontleend.
De Dienst voor het kadaster en de openbare registers behoudt zich de intellectuele eigendomsrechten voor, waaronder het auteursrecht en het databankenrecht.

Alfred⁺

makelaars & adviseurs



ALFRED MAKELAARS & ADVISEURS

Rijksstraatweg 233 | 9752 CA Haren Gn

050-5344533 | welkom@alfredbakker.nl | www.alfredbakker.nl