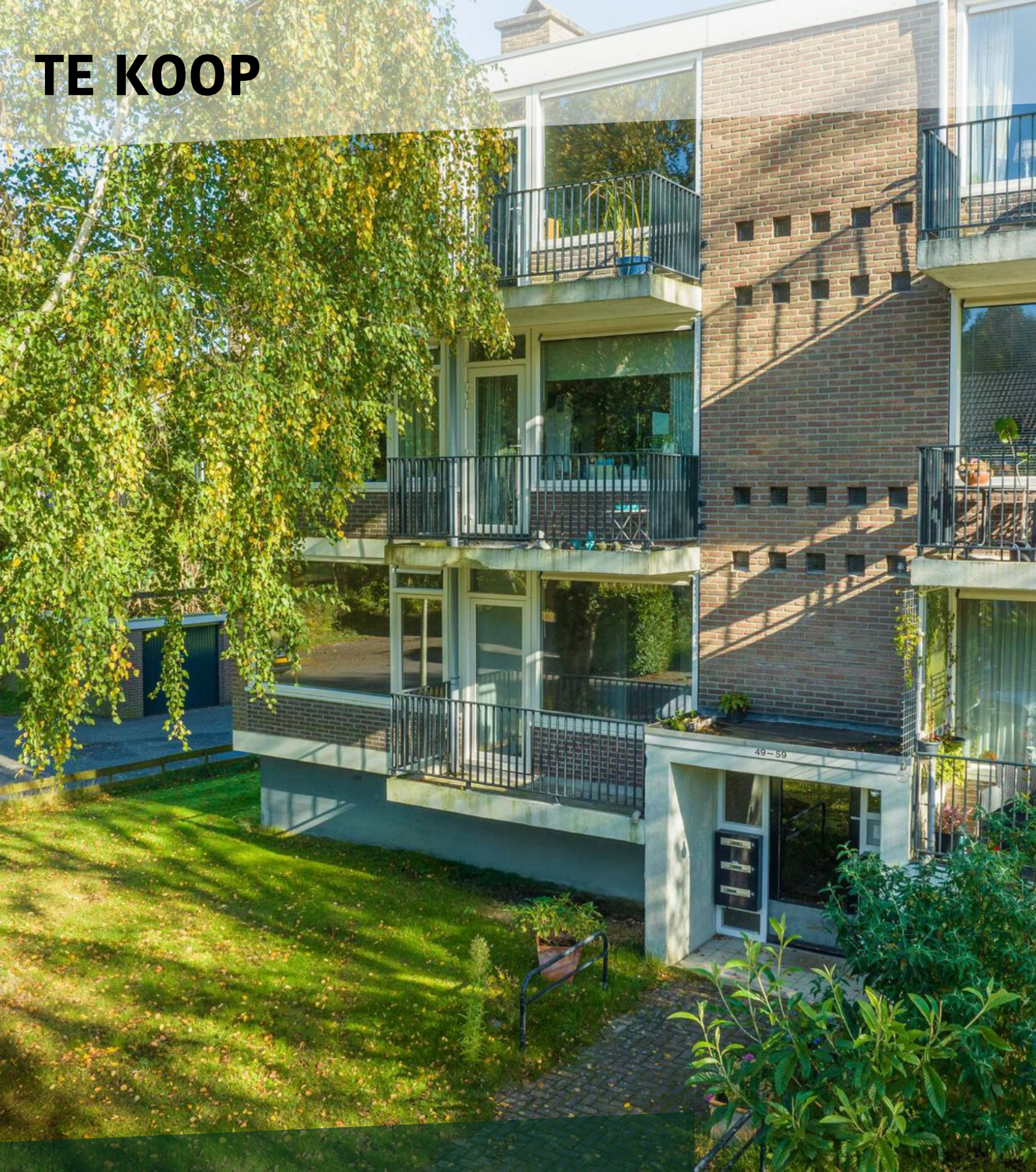


TE KOOP



HUGO DE VRIESWEG 55

HAREN GN

Alfred⁺
makelaars & adviseurs



KENMERKEN



BOUWJAAR	1960-1970
WOONOPPERVLAKTE	76 M ²
PERCEELOPPERVLAKTE	0 M ²
INHOUD	251 M ³
AANTAL KAMERS	3
AANTAL SLAAPKAMERS	2
SOORT WONING	PORTIEKFLAT
AANTAL WOONLAGEN	1
ISOLATIE	DUBBEL GLAS
ENERGIELABEL	E
VERWARMING	C.V.-KETEL
WARM WATER	C.V.-KETEL
EXTERNE BERGRUIMTE	32 M ²

OMSCHRIJVING

Op een mooie locatie aan een rustige straat en nabij het centrum van Haren gelegen goed onderhouden 3-kamer appartement met 2 balkons en 2 ruime bergingen.

Dit keurige 3-kamerappartement (voormalig 4) van ca. 76 m² is gesitueerd op de eerste woonlaag en beschikt over zowel aan de voorzijde als aan de achterzijde een balkon en een dubbele berging in het souterrain. Het appartement maakt onderdeel uit van een kleinschalig appartementencomplex met een gezonde en goed functionerende VvE. De afgelopen jaren zijn reeds de kozijnen vervangen door kunststof met dubbele beglazing, nieuwe dakbedekking en balkonrenovatie.

Het appartement is gelegen in een groene omgeving (vlakbij de Hortus), op loopafstand van het centrum van Haren, NS station, sportvelden en andere voorzieningen. Tevens een gunstige ligging op 20 fietsminuten van de Grote Markt van de stad Groningen. Busverbinding met de stad op 1 minuut loopafstand.

INDELING:

Begane grond:
Centrale entree met intercom en trappenhuis.

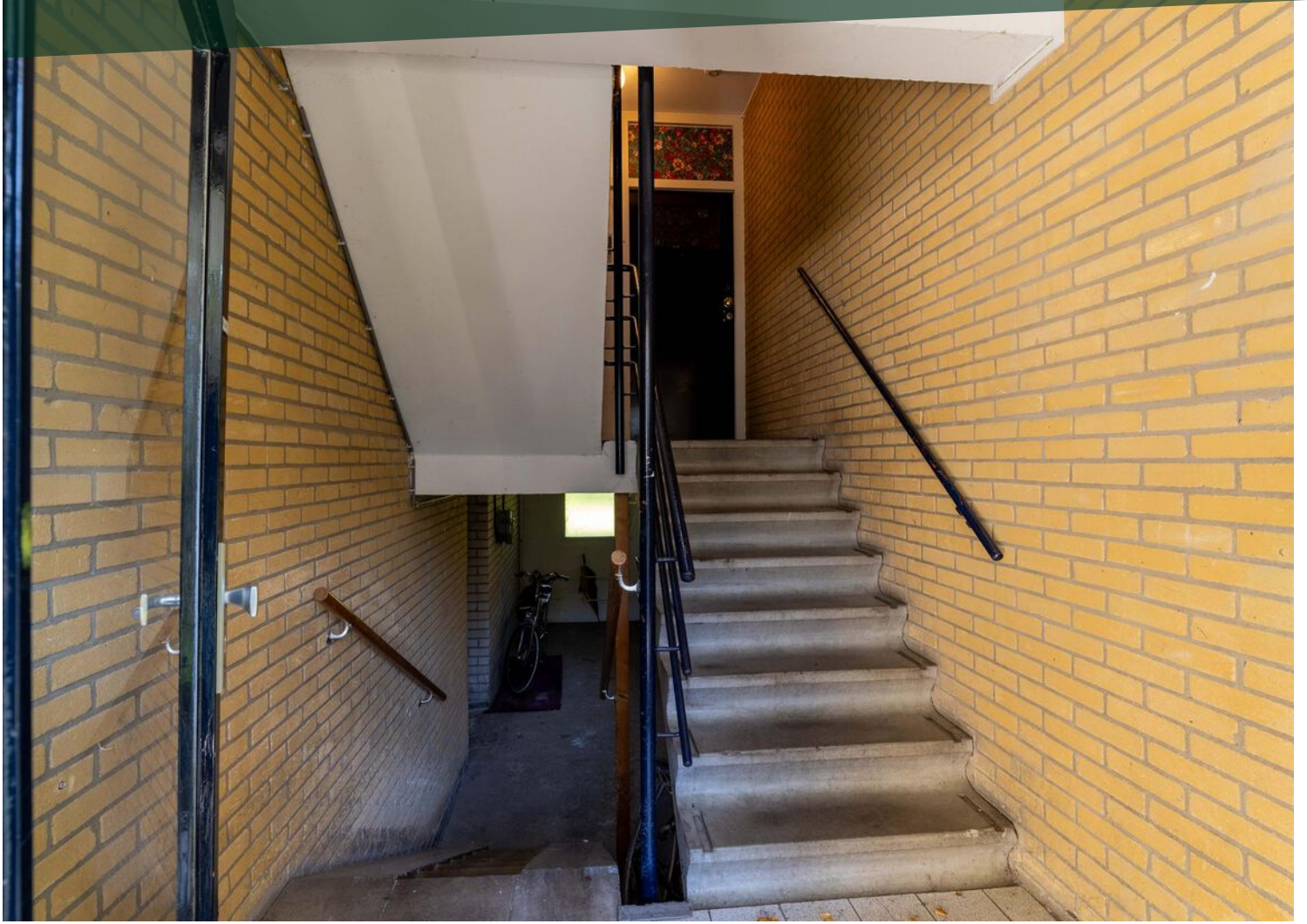
1e woonlaag:
Entree/gang met provisie/bergkast, toilet met fonteintje, woonkamer met toegang tot het balkon op het westen, keuken met toegang tot het balkon aan de achterzijde en toegang tot de badkamer met douche en wastafel, 2 slaapkamers.

BIJZONDERHEDEN:

Woonoppervlak: ca. 76 m²
Kunststof kozijnen met dubbele beglazing
2 ruime bergingen in het souterrain
Gelegen op fraaie locatie nabij alle voorzieningen
Actieve en gezonde VvE

49 - 59











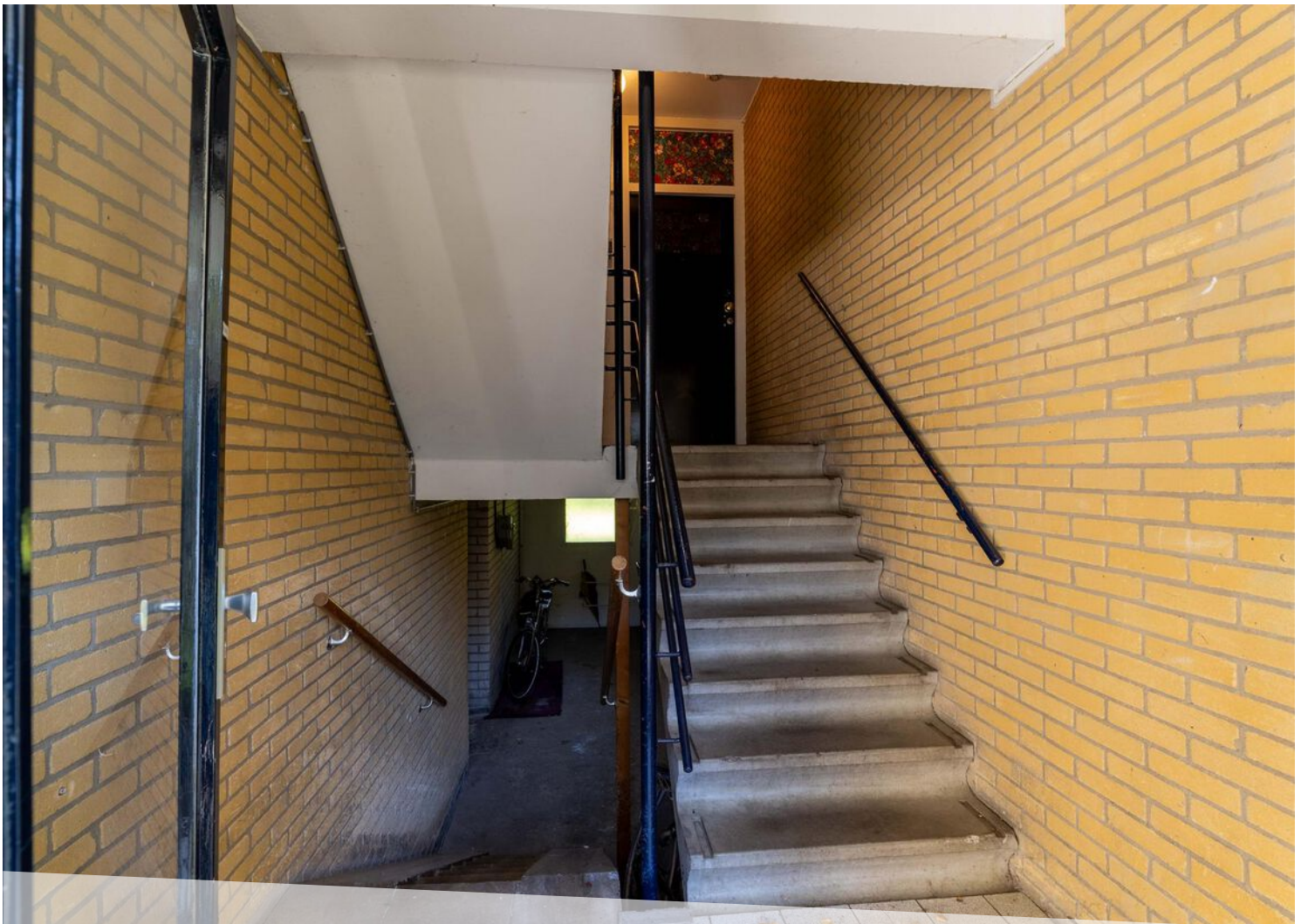














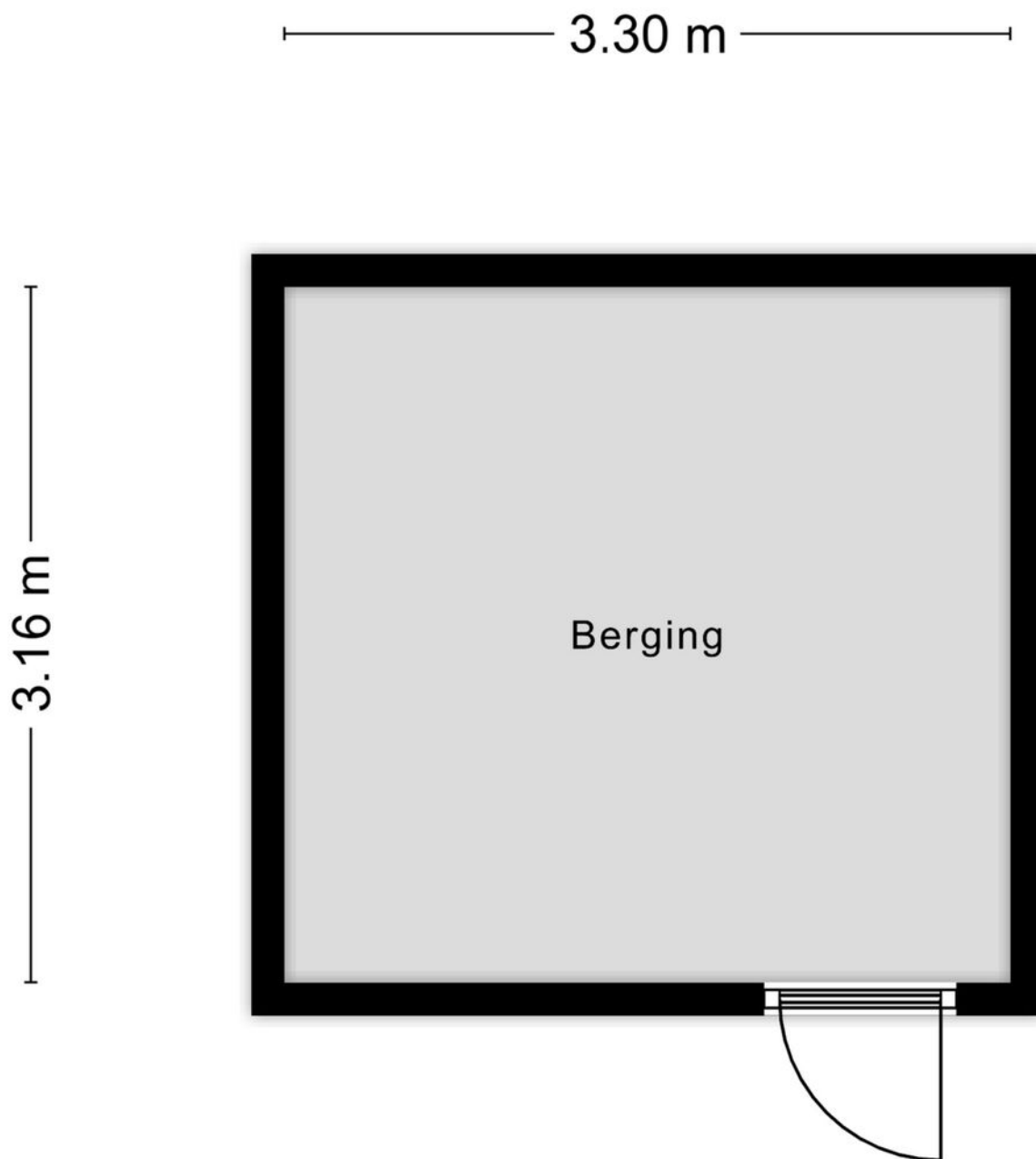




PLATTEGROND



PLATTEGROND




Aan de plattegronden kunnen geen rechten worden ontleend
© Zibber www.zibber.nl

KADASTRALE KAART

Kadastrale kaart

Uw referentie: ---



<p>12345 Perceelnummer</p> <p>25 Huisnummer</p> <p>— Vastgestelde kadastrale grens</p> <p>— Voorlopige kadastrale grens</p> <p>— Administratieve kadastrale grens</p> <p>— Bebouwing</p>	<p>Schaal 1: 1000</p> <p>Kadastrale gemeente Haren</p> <p>Sectie M</p> <p>Perceel 1812</p>	<p>Aan dit uittreksel kunnen geen betrouwbare maten worden ontleend. De Dienst voor het kadaster en de openbare registers behoudt zich de intellectuele eigendomsrechten voor, waaronder het auteursrecht en het databankenrecht.</p>	
--	--	---	---

Voor een eensluitend uittreksel, geleverd op 13 oktober 2023
De bewaarder van het kadaster en de openbare registers

Alfred⁺

makelaars & adviseurs



ALFRED MAKELAARS & ADVISEURS

Rijksstraatweg 233 | 9752 CA Haren Gn

050-5344533 | welkom@alfredbakker.nl | www.alfredbakker.nl