

TE KOOP



HENRICUS MUNTINGLAAN 33

HAREN GN

Alfred⁺
makelaars & adviseurs



KENMERKEN



BOUWJAAR	1971
WOONOPPERVLAKTE	223 M ²
PERCEELOPPERVLAKTE	325 M ²
INHOUD	791 M ³
AANTAL KAMERS	6
AANTAL SLAAPKAMERS	5
SOORT WONING	EENGEZINSWONING
AANTAL WOONLAGEN	3
ISOLATIE	DAKISOLATIE
ENERGIELABEL	A
VERWARMING	C.V.-KETEL
WARM WATER	C.V.-KETEL
EXTERNE BERGRUIMTE	50 M ²
TUIN OPPERVLAKTE	87 M ²
TYPE TUIN	ACHTERTUIN, VOORTUIN

OMSCHRIJVING

Op fraaie rustige locatie gelegen verrassende ruim herenhuis met dubbele garage en een zonnige tuin op het zuidwesten.

Met een royaal oppervlak van ongeveer 223 m² biedt deze gezinswoning comfort, ruimte en privacy voor diverse doelgroepen. Op de begane grond verwelkomt een lichte L-vormige woonkamer met aangrenzende moderne keuken voorzien van diverse inbouwapparatuur de bewoners. De bovenverdieping onderscheidt zich met 4 royale slaapkamers en 2 badkamers. Op de tweede verdieping bevindt zich de 5e slaapkamer en een royale overloop waar, indien gewenst, nog een extra slaapkamer gerealiseerd kan worden. Vanaf de voorzijde heeft u een prachtig uitzicht op een groenstrook, terwijl de besloten achtertuin op het zuidwesten toegang biedt tot de dubbele garage van ca. 50 m² met berging en een achterom.

De locatie is bijzonder gunstig ten opzichte van het centrum van Haren, en de ruime opzet van de buurt met veel openbaar groen voor de deur voegt extra charme toe!

INDELING:

Begane grond:

Entree/tochtportaal, hal met trapopgang, toilet met fonteintje, L-vormige woonkamer, moderne keuken voorzien van diverse inbouwapparatuur en toegang tot de achtertuin.

Eerste verdieping:

Overloop, 4 slaapkamers, waarvan een toegang biedt tot het balkon aan de achterzijde, badkamer met ligbad/douche en dubbele wastafel, 2e badkamer met douche, wastafel en toilet.

Tweede verdieping:

Riante multifunctionele ruimte, 5e slaapkamer.

BIJZONDERHEDEN:

Energie label A

Woonoppervlak: ca. 223 m²

Perceelgrootte: 325 m²

5 slaapkamers

2 badkamers

Een woning met veel potentie!

Het geheel behoeft modernisering

Op loopafstand van het centrum van Haren

Nabij station, basis- en middelbaar onderwijs, sportterreinen

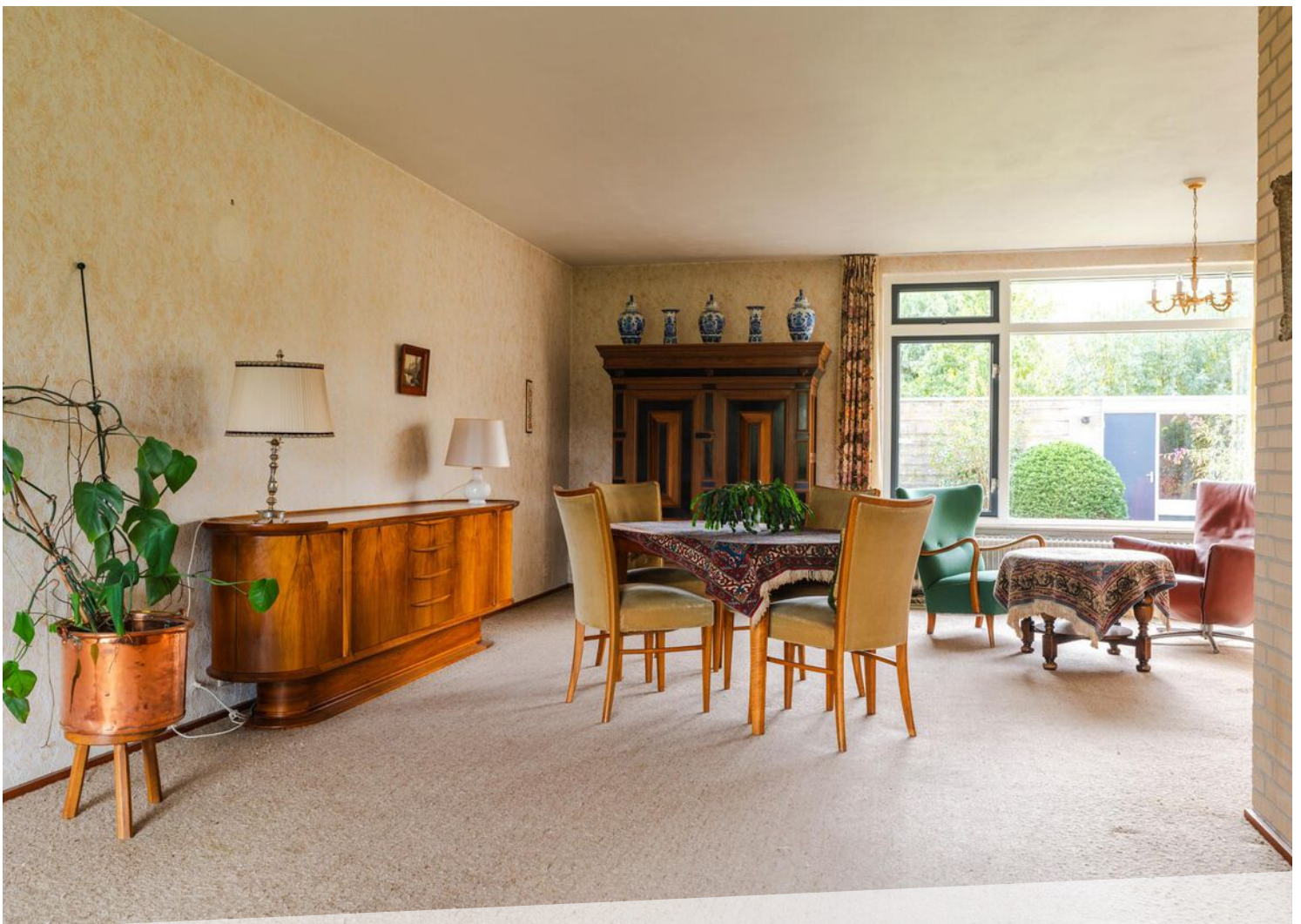
Nabij de stad Groningen en uitvalswegen

Rustige locatie







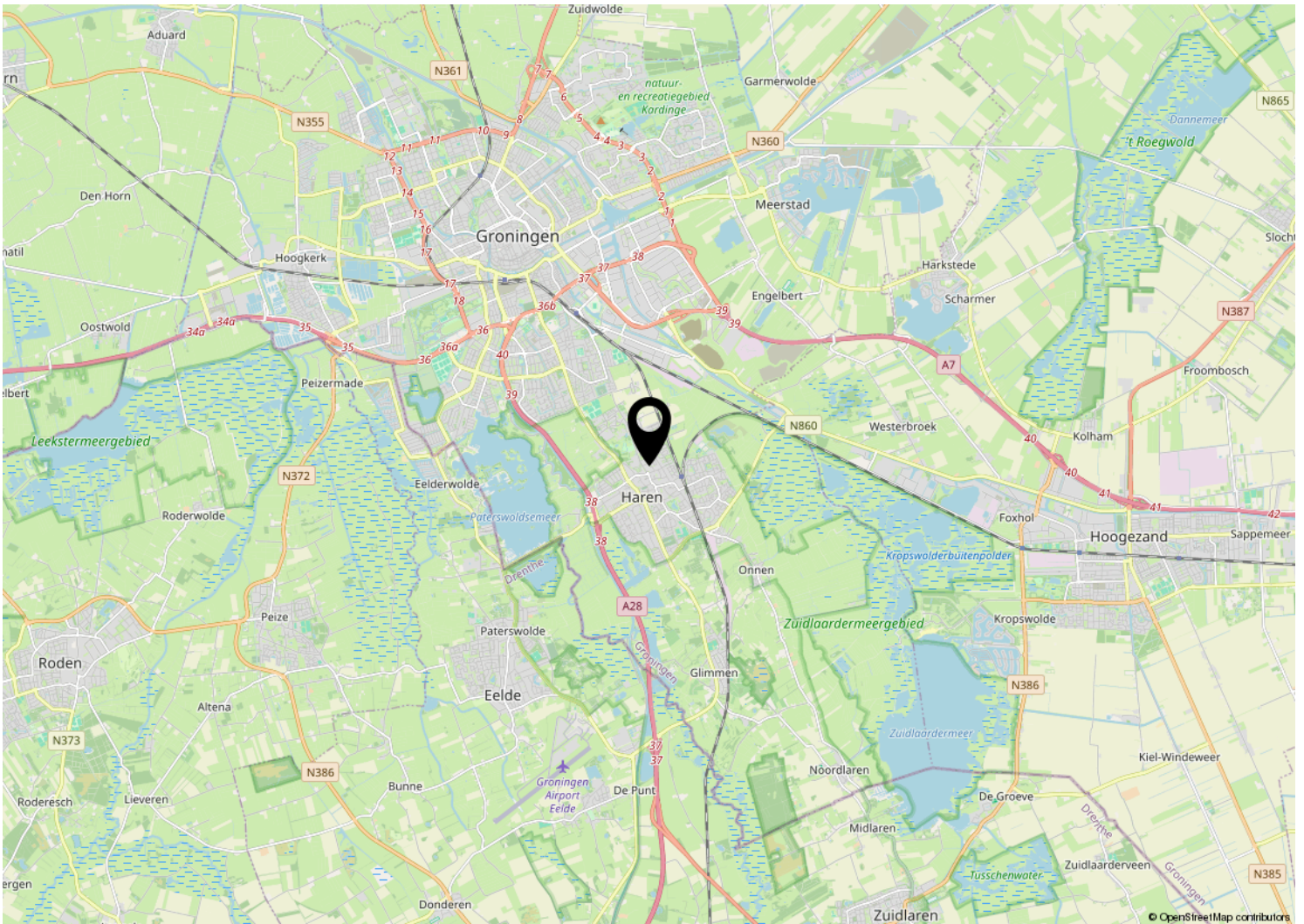
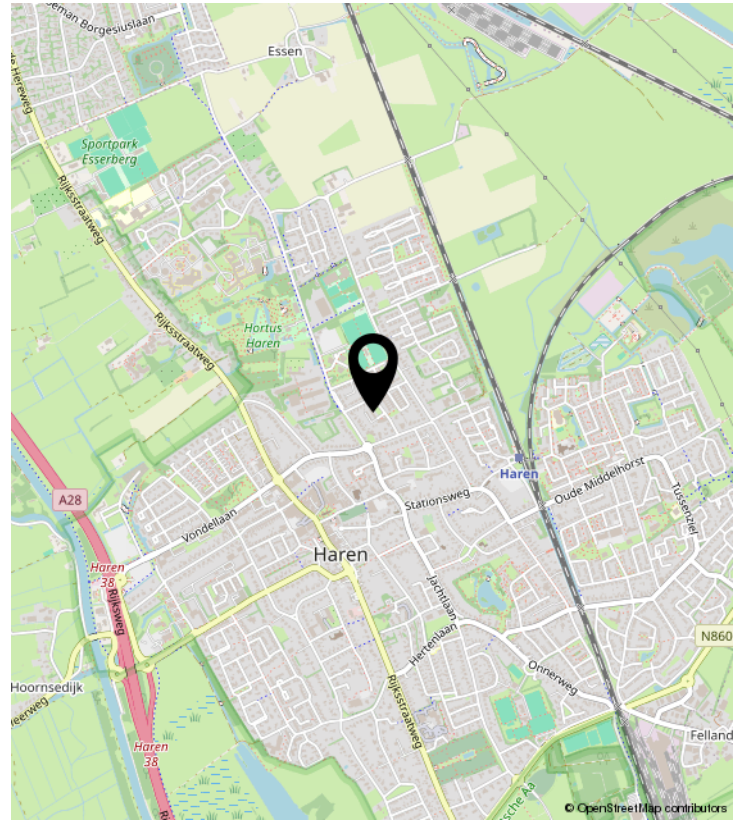
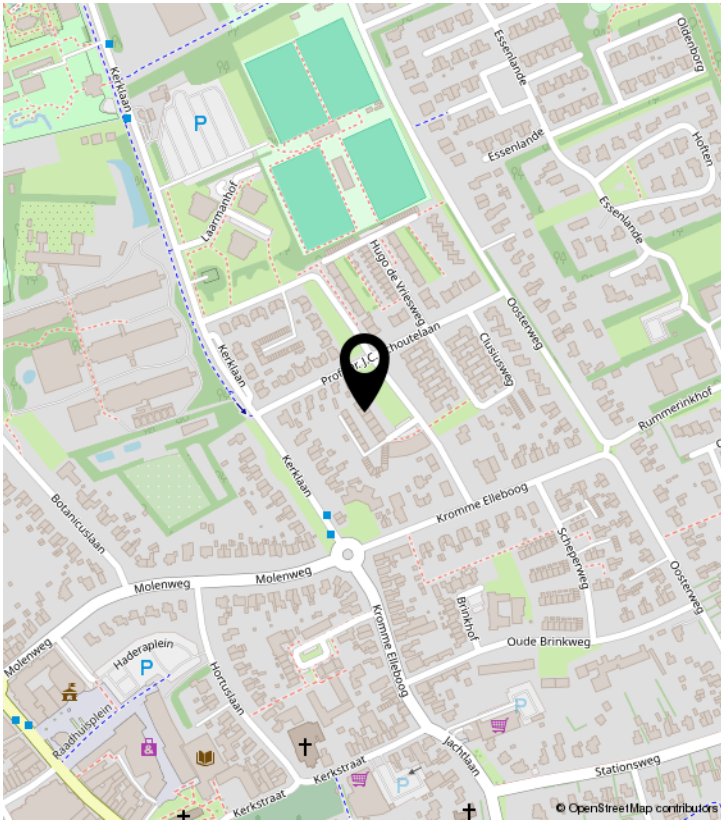








LOCATIE OP DE KAART



PLATTEGROND

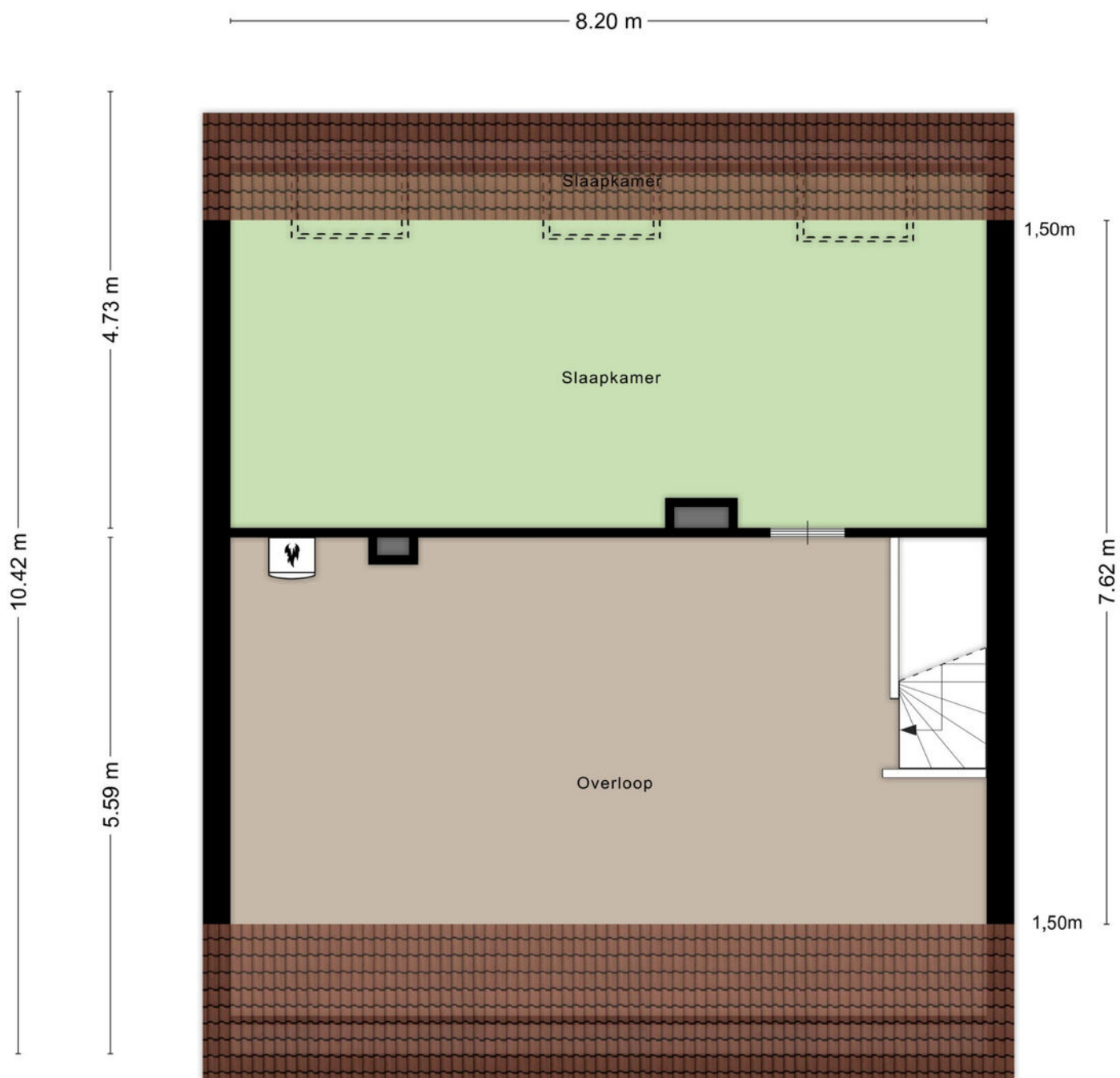


PLATTEGROND



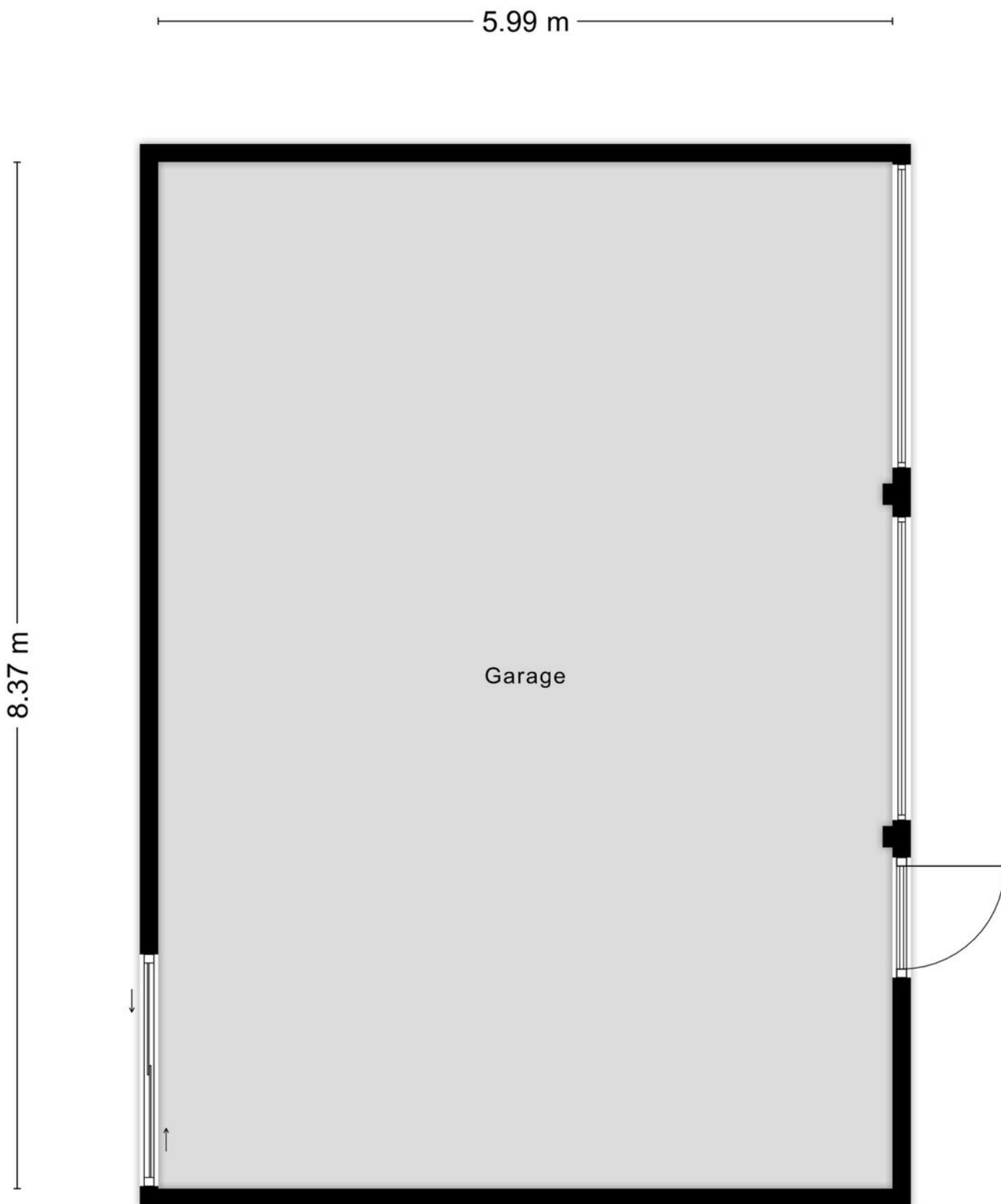
Aan de plattegronden kunnen geen rechten worden ontleend
© Zibber www.zibber.nl

PLATTEGROND



Aan de plattegronden kunnen geen rechten worden ontleend
© Zibber www.zibber.nl

PLATTEGROND



Aan de plattegronden kunnen geen rechten worden ontleend
© Zibber www.zibber.nl

KADASTRALE KAART

Kadastrale kaart

Uw referentie: ---



12345
25
Deze kaart is noordgericht
Perceelnummer
Huisnummer
Vastgestelde kadastrale grens
Voorlopige kadastrale grens
Administratieve kadastrale grens
Bebouwing

Voor een eensluitend uittreksel, geleverd op 2 mei 2023
De bewaarder van het kadaster en de openbare registers

Schaal 1: 500
Kadastrale gemeente Haren
Sectie M
Perceel 1731

Aan dit uittreksel kunnen geen betrouwbare maten worden ontleend.
De Dienst voor het kadaster en de openbare registers behoudt zich de intellectuele eigendomsrechten voor, waaronder het auteursrecht en het databankenrecht.



Alfred⁺

makelaars & adviseurs



ALFRED MAKELAARS & ADVISEURS

Rijksstraatweg 233 | 9752 CA Haren Gn

050-5344533 | welkom@alfredbakker.nl | www.alfredbakker.nl